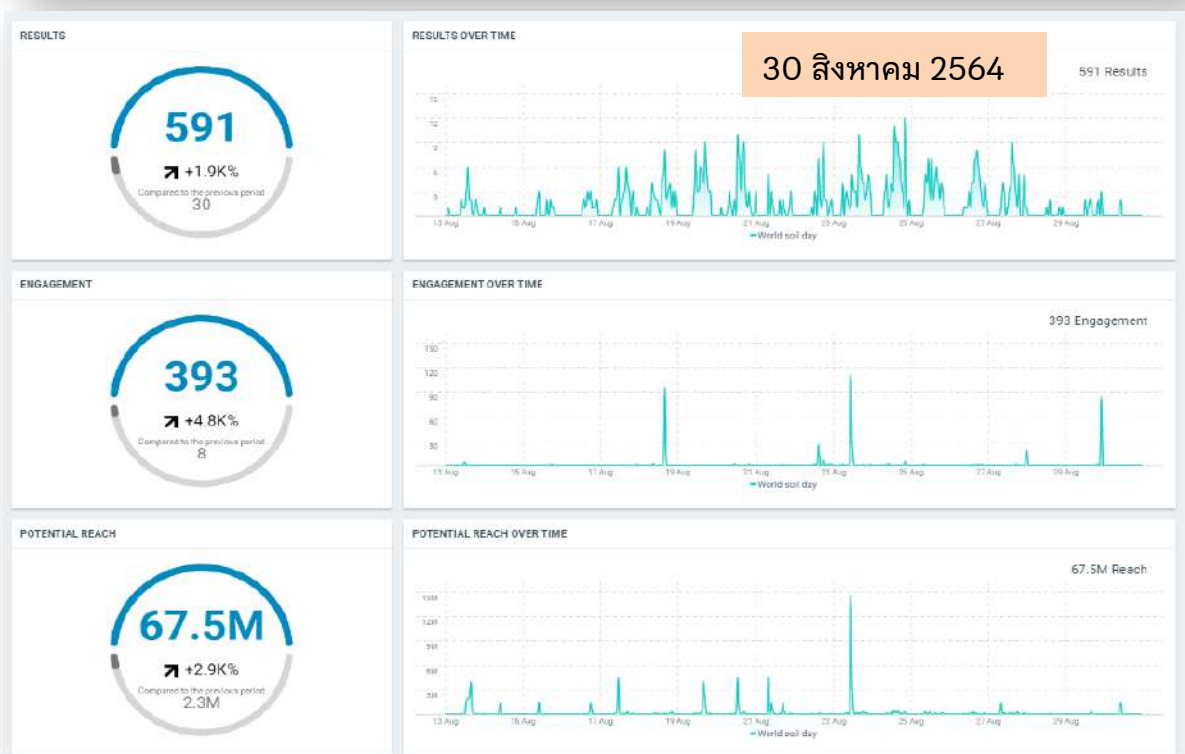
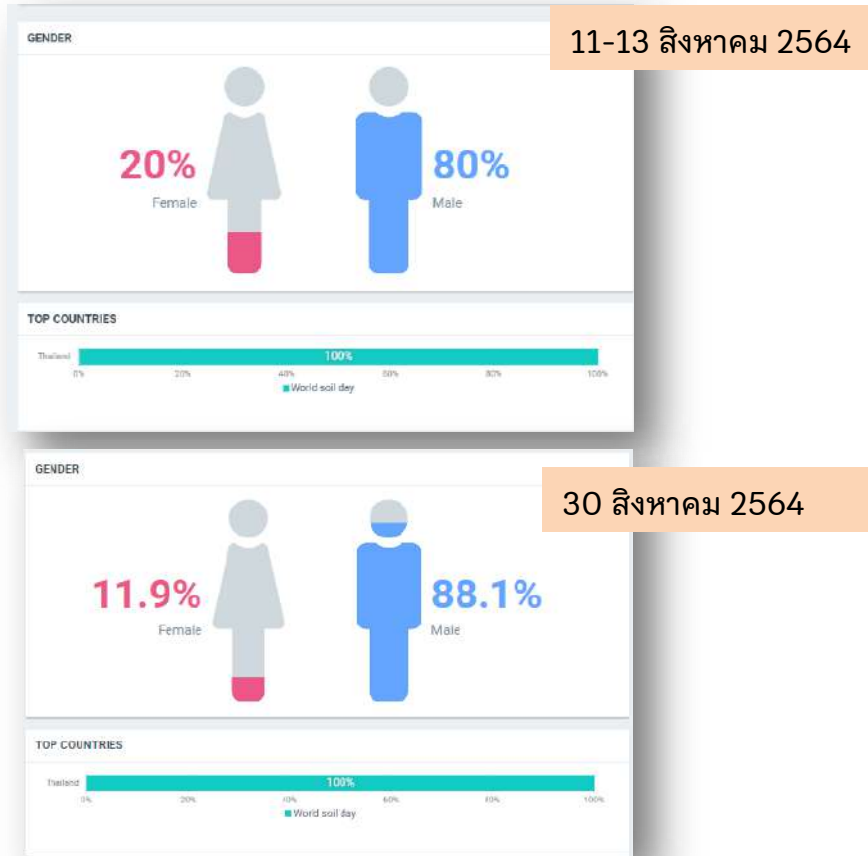


ข้อมูลสื่อสารของสังคมและความคิดเห็นใน Social Network เกี่ยวกับ World Soil day ณ วันที่ 30 สิงหาคม 2564

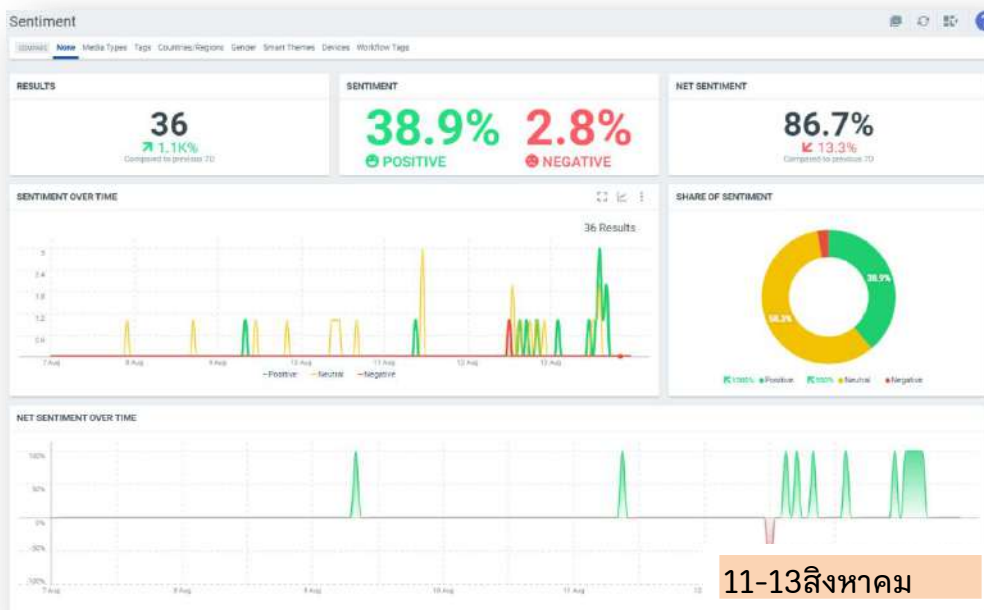
กรมการพัฒนาชุมชนได้ติดตั้งระบบจัดเก็บข้อมูลใน Social Networking เกี่ยวกับ “World Soil day” แบบเรียลไทม์ตั้งแต่วันที่ 13 สิงหาคม 2564 ถึงวันที่ 30 สิงหาคม 2564 ด้วยระบบ Talkwalker ซึ่งเป็นระบบ Social Listening tool ที่ใช้ในการค้นหา Keyword ยอดนิยมบนโซเชียลมีเดียทุกแพลตฟอร์มทั้ง Facebook, Forums, Twitter, Youtube, Instagram, LinkedIn, Blogs, รวมถึงบนเว็บไซต์ข่าว และกระทู้สนทนาต่างๆ ทำให้ทราบสถานการณ์และการพูดถึง World Soil day ในเชิงการสื่อสารของสังคม



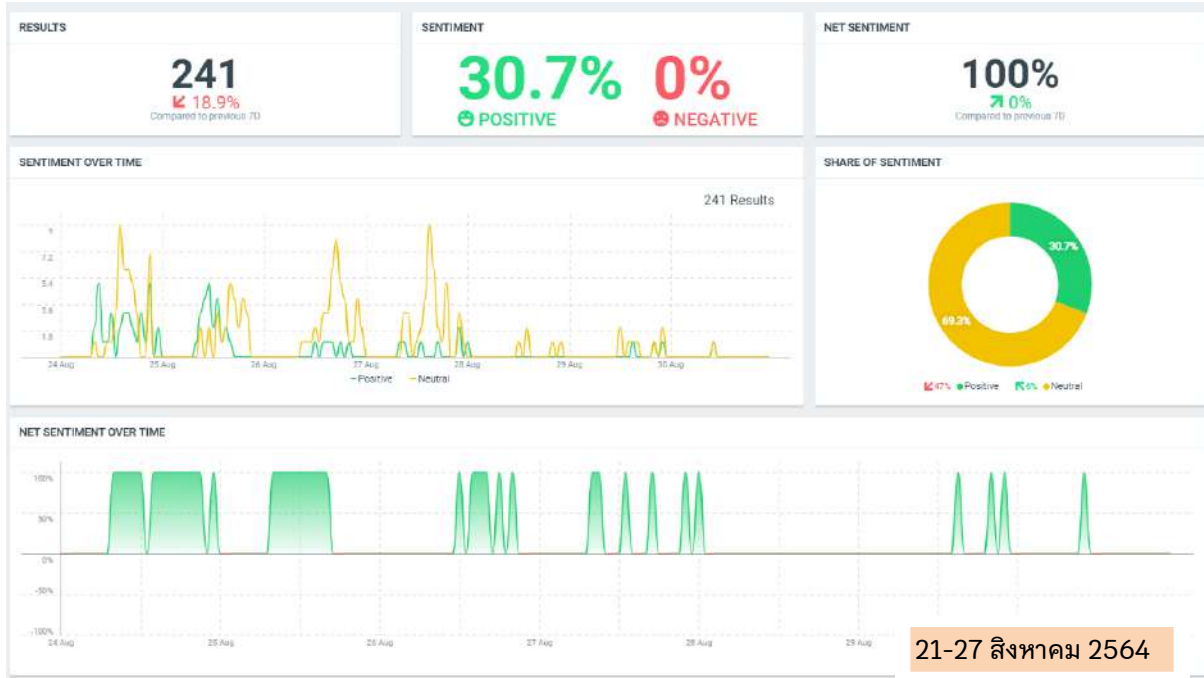
พบว่าการสื่อสารของสังคม ที่เกี่ยวข้องกับ World soil day มีแนวโน้มเพิ่มขึ้นอย่างชัดเจนโดยจากวันที่ 13 สิงหาคมที่กวาดเจอเพียง 36 หัวข้อ ล่าสุดวันที่ 30 สิงหาคม 2564 พบทั้งสิ้น 591 หัวข้อ มีผู้เข้าร่วมแลกเปลี่ยน 393 ครั้ง และมีศักยภาพการเข้าถึง 67.5 ล้าน



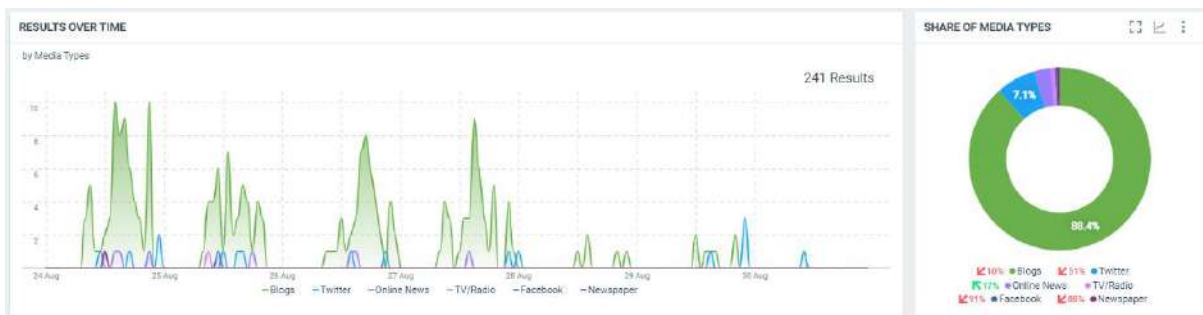
พบว่าผู้ที่แชร์เกี่ยวกับ World soil day ในช่วง 1 สัปดาห์ที่ผ่านมาเพศชายเพิ่มขึ้นส่วนเพศหญิงลดลง จากเพศชาย 80% เพศหญิง 20% วันที่ 25 สิงหาคม ชาย 88.1% เพศหญิง 11.9



ข้อมูลการสื่อสารของสังคม ที่เกี่ยวข้องกับ World soil day มีการสื่อสารในสังคมช่วงวันที่ 11 – 13 สิงหาคม มีผู้พูดถึง World Soil day จำนวน 36 หัวข้อ ในช่องทาง Facebook, Forums ,Twitter, Youtube , Instagram , LinkedIn , Blogs เว็บไซต์สื่อต่างๆ มีการพูดถึงแบบกลาง (58.3 %) และ ไปในทางบวก (38.9%) และ ทางลบ (2.8 %)



ข้อมูลการสื่อสารของสังคม ที่เกี่ยวข้องกับ World soil day มีการสื่อสารในสังคมมีแนวโน้มที่สูงในช่วงวันที่ 24 – 27 และลดลงเล็กน้อยช่วง 28-30 สิงหาคมทั้งนี้ในรอบ 1 สัปดาห์ที่ผ่านมา มีผู้พูดถึง World Soil dayเพิ่ม จำนวน 241 หัวข้อ ในช่องทาง Facebook, Forums ,Twitter, Youtube , Instagram , LinkedIn , Blogs เว็บไซต์สื่อต่างๆ จะเห็นว่ามีแนวโน้มในทางบวก โดยมีการพูดถึงแบบกลาง (60.3 %)และ ไปในทางบวก (30.7 %) และ ทางลบ(0 %)



ช่องทางที่ใช้ในการสื่อสารสังคมมากที่สุดได้แก่ BLOG 88.4% twitter 7.1% Facebook 2.9% Newspaper 2.5% OnlineNews 1.1% TV/RADIO 0.7 % youtube 0.2% ถ้าสามารถเพิ่มสัดส่วนการสื่อสารทาง Twitter facebook youtube ได้จะสร้างการรับรู้และช่วยเพิ่มประสิทธิภาพในการสื่อสารสังคมได้มากยิ่งขึ้นเพราะเป็นสื่อที่มีศักยภาพการเข้าถึงมาก

ผู้กระตุ้นการรับรู้ในสังคม (Influential Author)

TOP INFLUENCERS OVERVIEW - OVERALL

Most active author: Thailandplus Blogs 27 Posts

Most influential author: Khaosad - ข่าว Facebook 111 Engagement

Most active site: district.odd.go.th Blogs 135 Posts

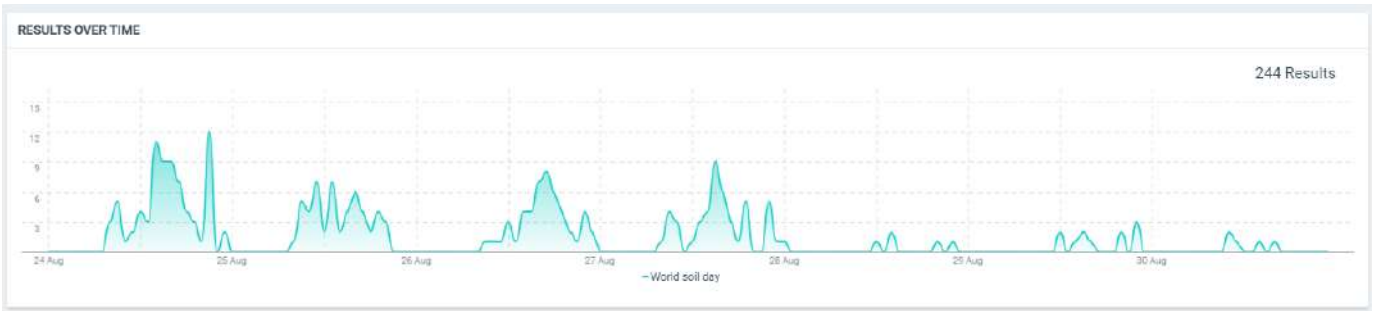
Most influential site: www.thailandplus.tv Blogs 9 Engagement

TOP INFLUENCERS - OVERALL

Influencer	Network	Posts	Sentiment	Reach	Reach per mention	Engagement	Engagement per mention
Thailandplus	🇹🇭	27	🟢	270K	10K	9	0.3
roiet	🇹🇭	25	🟢	14.3K	571	0	0
sakonnakhon	🇹🇭	17	🟢	0	0	0	0
phetchabun	🇹🇭	15	🟢	55.7K	3.7K	0	0
saratsongkhram	🇹🇭	15	🟢	21.4K	1.4K	0	0
phayao	🇹🇭	14	🟢	8K	571	0	0
matchon	🇹🇭	12	🟢	16.3M	1.4M	0	0
muangphrae	🇹🇭	11	🟢	634.9K	57.7K	0	0
songkhle	🇹🇭	11	🟢	9.4K	857	0	0
chiangmai	🇹🇭	10	🟢	8.6K	857	0	0
chumphon	🇹🇭	10	🟢	5.7K	571	0	0
master	🇹🇭	10	🟢	2.2M	220K	0	0
mahasarakham	🇹🇭	9	🟢	15.4K	1.7K	0	0
training-korat	🇹🇭	9	🟢	2.6K	285	0	0
bangprak	🇹🇭	8	🟢	461.7K	57.7K	0	0
nakhonsi	🇹🇭	8	🟢	13.7K	1.7K	0	0
rarnan	🇹🇭	7	🟢	404K	57.7K	0	0
sitsongkhram	🇹🇭	7	🟢	404K	57.7K	0	0

ก่อนหน้านี้ซึ่งยังไม่ได้มีการวางกลยุทธ์ในการสร้างการกระแสรับรู้โดยใช้ Hashtag จำนวน Influential author ยังมีไม่มากนักแต่หลังจากเริ่มนำกลยุทธ์มาปรับใช้ทำให้พบว่าจากการกวาดข้อมูล ช่วงวันที่ 13-30 สิงหาคม influential author ที่โพสต์กระตุ้นการสื่อสารในสังคม มีแนวโน้มเพิ่มมากขึ้น ซึ่ง influential author ที่เกี่ยวข้องกับ World soil day ที่มีส่วนในการกระตุ้นการรับรู้ในช่วงนี้คือ

สำนักงานพัฒนาชุมชนจังหวัดร้อยเอ็ด	25	โพสต์
สำนักงานพัฒนาชุมชนจังหวัดชัยภูมิ	20	โพสต์
สำนักงานพัฒนาชุมชนจังหวัดสกลนคร	17	โพสต์
สำนักงานพัฒนาชุมชนจังหวัดเพชรบูรณ์	15	โพสต์
สำนักงานพัฒนาชุมชนจังหวัดพะเยา	14	โพสต์
สำนักงานพัฒนาชุมชนจังหวัดสมุทรสงคราม	15	โพสต์
สำนักงานพัฒนาชุมชนจังหวัดแพร่	12	โพสต์
สำนักงานพัฒนาชุมชนจังหวัดชุมพร	10	โพสต์
สำนักงานพัฒนาชุมชนจังหวัดสงขลา	11	โพสต์
สำนักงานพัฒนาชุมชนจังหวัดพระนครศรีอยุธยา	10	โพสต์
สำนักงานพัฒนาชุมชนจังหวัดเชียงใหม่	10	โพสต์
ศูนย์ศึกษาและพัฒนาชุมชนนครราชสีมา	9	โพสต์
สำนักงานพัฒนาชุมชนจังหวัดมหาสารคาม	9	โพสต์



จากภาพในส่วน RESULT OVER TIME จะพบว่าการแชร์มีแนวโน้มที่สูงในช่วงวันที่ 24 – 27 และลดลงเล็กน้อยช่วง 28-30 สิงหาคม

<p>พจนานุกรม ประชุมประจำเดือนสำนักงานพัฒนาชุมชนเพื่อเผยแพร่ความรู้...</p> <p>mahasarakham created a post 2x ประจําปี 2564 #CDD #กรมการพัฒนาชุมชน #WorldSoilDay #GlobalSoilPartnership #UNFAO #SEPoSDGs #SDGforAll@Kmitl #WorldSoilDayCDD #ชมพหการพัฒนาชุมชน The post พจนานุกรม ประชุมประจำเดือนสำนักงานพัฒนาชุมชนจังหวัดมหาสารคาม...</p> <p>published 2 hours ago Blog Thailand mahasarakham.cdd.go.th found 5 minutes ago</p>	<p>MATCHES: World soil day</p> <p>METRICS: N/A, 1.7K, N/A 8K Alexa pageviews, 1.7K Alexa Monthly Unique Visitors</p>
<p>พัฒนาการจังหวัดร้อยเอ็ด (นางนงนิจนทร์ สวัสดิ์ศรี) รวมประชุมมอบอำนาจประจำเดือนสิงหาคม ๒๕๖๔</p> <p>roiet created a post กลุ่มงานสารสนเทศการพัฒนารวม สำนักงานพัฒนาชุมชนจังหวัดร้อยเอ็ด #WorldSoilDay #GlobalSoilPartnership #UNFAO #CDD #SEPoSDGs #SDGforAll@Kmitl #กรมการพัฒนาชุมชน #change4good The post พัฒนาการจังหวัดร้อยเอ็ด (นางนงนิจนทร์...</p> <p>published 4 hours ago Blog Thailand roiet.cdd.go.th found 6 minutes ago</p>	<p>MATCHES: World soil day</p> <p>METRICS: N/A, 571, N/A 2K Alexa pageviews, 571 Alexa Monthly Unique Visitors</p>
<p>ผู้ว่าราชการจังหวัดร้อยเอ็ด (นายเกียรติ สิทินาค)...</p> <p>roiet created a post กลุ่มงานสารสนเทศการพัฒนารวม สำนักงานพัฒนาชุมชนจังหวัดร้อยเอ็ด #WorldSoilDay #GlobalSoilPartnership #UNFAO #CDD #SEPoSDGs #SDGforAll@Kmitl #กรมการพัฒนาชุมชน #change4good The post ผู้ว่าราชการจังหวัดร้อยเอ็ด (นายเกียรติ...</p> <p>published 29 minutes ago Blog Thailand roiet.cdd.go.th found 6 minutes ago</p>	<p>MATCHES: World soil day</p> <p>METRICS: N/A, 571, N/A 2K Alexa pageviews, 571 Alexa Monthly Unique Visitors</p>
<p>พจน.นครพนม "ปลูกพืชไร่ใจถูกย" สร้างความมั่นคงทางอาหาร ผู้ดีใจได้ 19</p> <p>12.36 n. created a post ...พัฒนา รังสิตจังหวัด... #WorldSoilDay #GlobalSoilPartnership #UNFAO #กรมการพัฒนาชุมชน #CDD #SEPoSDGs #SDGforAll@Kmitl #ชมพห... เมื่อแห่งความสุข เศรษฐกิจฐานรากมั่นคงและชุมชนพึ่งตนเองได้ ภายในปี 2565 Change for Good The post...</p> <p>published on 29/08/21 at 12:36 Blog Thailand nkhongphnom.cdd.go.th found 5 hours ago</p>	<p>MATCHES: World soil day</p> <p>METRICS: N/A, 857, N/A 3K Alexa pageviews, 857 Alexa Monthly Unique Visitors</p>
<p>"งอบไทยหือกบ" ต้นแบบชุมชนแห่งความเกื้อกูล และปรับเปลี่ยนวิถีชุมชนเข้าสู่ภาคีสถาน</p> <p>12.37 n. created a post ...สื่อสารชวนโลก (นางนงนิจนทร์) #WorldSoilDay #GlobalSoilPartnership #UNFAO #กรมการพัฒนาชุมชน #CDD #SEPoSDGs #SDGforAll@Kmitl #ชมพห... เมื่อแห่งความสุข เศรษฐกิจฐานรากมั่นคงและชุมชนพึ่งตนเองได้ ภายในปี 2565 Change for Good The...</p> <p>published on 29/08/21 at 12:37 Blog Thailand nkhongphnom.cdd.go.th found 5 hours ago</p>	<p>MATCHES: World soil day</p> <p>METRICS: N/A, 857, N/A 3K Alexa pageviews, 857 Alexa Monthly Unique Visitors</p>
<p>กรมการพัฒนาชุมชน @cddtoday shared a link</p> <p>ความสงบสุขเป็นต้นแบบชุมชน >>> youtu.be/08hwM2MMwsg #โลกชุมชน #โลกของบ้านเรา #โลกของชาติของเราชุมชน #khokhongka #CDD #กรมการพัฒนาชุมชน #WorldSoilDay #GlobalSoilPartnership #UNFAO #SEPoSDGs #SDGforAll@Kmitl #WorldSoilDayCDD</p>	<p>MATCHES: World soil day</p> <p>METRICS: N/A, 5, N/A</p>

กลยุทธ์การสร้างการรับรู้ทางสังคม (Social Awareness)

1. เพิ่ม/กำหนดการสื่อสารในสังคม โดยการสร้าง #Hashtag ให้ทุกคนในพช สำนักงานพัฒนาชุมชน สื่อต่างๆ หรือเครือข่าย ภายใน ภายนอก ที่ใช้ Social network ติดทุกครั้งที่มีการลงข่าว โปสเตอร์ หรือแชร์ ในทุกงาน ยกตัวอย่างเช่น

งานโคกหนองนา ให้ติด #Hashtag

#โคกหนองนา
#โคกหนองนาโมเดล
#โคกหนองนาพัฒนาชุมชน
#Khoknongna
#CDD #กรมการพัฒนาชุมชน
#WorldSoilDay
#GlobalSoilPartnership
#UNFAO
#SEPttoSDGs
#SDGforAll@Kmitl

งานปลูกพืชปลูกผัก

#ปลูกพืชปลูกผัก
#CDD #กรมการพัฒนาชุมชน
#WorldSoilDay
#GlobalSoilPartnership
#UNFAO
#SEPttoSDGs
#SDGforAll@Kmitl

งานผู้นำการเปลี่ยนแปลง

#ผู้นำการเปลี่ยนแปลง
#smartleader
#CDD #กรมการพัฒนาชุมชน
#WorldSoilDay
#GlobalSoilPartnership
#UNFAO
#SEPttoSDGs
#SDGforAll@Kmitl

***เพิ่มเติมเอกสารวิเคราะห์ศักยภาพเวิร์ดแนบท้าย ปรับได้ตามความเหมาะสม

2. **สร้างทีมเครือข่ายสื่อสารสังคม:** ให้มีการใช้และสื่อสารข้อมูลวิเคราะห์ไปยังหน่วยหลักของการสื่อสารของกรมฯ , ทีมสื่อสาร, ผู้ที่ได้อบรม Social Listening จากทุกสำนักกอง จำนวน 20 คน, ผู้เกี่ยวข้องกับเนื้อหา/กิจกรรม เพื่อให้ทราบสถานการณ์ของกรมฯ และ ปรับใช้ข้อมูลไปในการสร้าง content และ สื่อสารทิศทางเดียวกัน

3. **จัดทำแผนกลยุทธ์การสร้างการรับรู้ทางสังคม:** จัดวางและใช้แผนกลยุทธ์การสื่อสารทางสังคมของกรมการพัฒนาชุมชน ซึ่งมีการใช้ข้อมูลจาก Social Listening ไปกำหนด กิจกรรมเชิงบวก และกำหนดทิศทางสื่อสารที่ชัดเจน ทั้งระยะสั้น และ ระยะยาว รวมถึงช่องทางการสื่อสาร วิธีการสื่อสาร แบบทั่วทั้งองค์กร และเป็นเครื่องมือการติดตามของผู้บริหารด้วย

4. **กลยุทธ์การบริหารจัดการสื่อและสังคมออนไลน์ เป็นการใช้อ้างอิงข้อมูลเพื่อการสร้างกระแสบวกเพื่อล้างกระแสลบ:** การมีหน่วยมอเนิเตอร์ข่าว สังเกต จะมีการเห็นสื่อความเห็นทางลบและเชิงบวก สามารถที่จะใช้ Content เต็มข่าวเชิงบวกได้ หรือ ได้การสื่อสารข้อเท็จจริงก่อนที่สื่อสารสังคมอาจจะคลาดเคลื่อนไป จากประเด็นการค้นพบกระแสเชิงลบ ทางกรมการพัฒนาชุมชนสามารถเตรียมข้อมูลที่เป็นข้อเท็จจริง ข้อชี้แจง เตรียมข้อมูลเพื่อตอบข้อซักถาม หรือสร้างความเข้าใจ ในประเด็นภารกิจที่เกี่ยวข้อง ซึ่งส่งผลให้เกิดการเตรียมการในอนาคต ที่ควรสร้างการรับรู้ เกี่ยวกับ เนื้อหากรม ให้สังคมได้มองเห็นข้อจริงในมุมมอง ในด้านบวกมากขึ้นเพื่อแก้กระแสในเชิงลบและไม่ให้สังคมออนไลน์รับฟังเพียงข้อมูลด้านเดียว โดยการประชาสัมพันธ์ในเพจหรือเฟสบุคคณสำนักงานพัฒนาชุมชนจังหวัด หรือสำนักงานพัฒนาชุมชนอำเภอ เฟสบุคส่วนตัว และช่องทางออนไลน์อื่น ๆ ให้มากที่สุด หรือให้ผู้ได้รับประโยชน์จากงาน พช.ได้เป็นผู้สื่อ Content ร่วมด้วย เพื่อให้เกิด กระแสข่าวอีกด้านในเชิงบวกให้ประชาชนทั่วไปได้รับรู้เกี่ยวกับผลสำเร็จอีกด้านของงานพัฒนาชุมชน

5. **วิเคราะห์สร้างฐานข้อมูลลูกค้าใช้ข้อมูลเพื่อสร้างความสัมพันธ์กับลูกค้า (Generating Leads):** ระบบหรือรูปแบบ Customer Service วิเคราะห์ Sentiment (ความรู้สึกของสังคม) ในงานกรมฯ จากการดู Feedback /เสียงของประชาชน

6. **พัฒนาระบบ Chatbot** เพื่อ ตอบข้อสงสัย ปัญหา สถานการณ์ หรือใช้เป็นระบบ Customer Service แบบ Realtime ต่อประชาชน

7. **สร้างการมีส่วนร่วมระหว่างกรมการพัฒนาชุมชน หน่วยงานภาคี (Strategic Partner) และ ประชาชน (Customer Engagement):** เพราะเราจะรู้ว่ามีหน่วยงานไหนกำลังสนับสนุน และขับเคลื่อนงานไปในทิศทางเดียวกัน สามารถสร้างกลยุทธ์ความร่วมมือร่วมในการสร้างการสื่อสารสังคมได้ง่าย อีกทั้ง จำนวน Influencer หรือ Follower จะมีผลต่อการสร้างการสื่อสารสังคม และความรับรู้ในกิจกรรมการพัฒนาชุมชน เพราะหมายถึงเราควรแสวงหาความร่วมมือกับหน่วย หรือสื่อใดในการช่วยสร้างความตระหนักของสังคม

8. **การสร้างกิจกรรม หรือ Content ส่งเสริมการรับรู้ พร้อมระบบติดตาม Tracking Marketing Campaign:** โครงการ/กิจกรรมที่สื่อสารไปในสังคมนั้น ควรเป็นแบบไหน มีผลให้เกิดความสำเร็จเพียงใด ตรงตามกลุ่มเป้าหมาย หรือ คุ่มค่าหรือไม่ เราอาจจะผลิต Content เช่น การรีวิว โศกหนองนา / ถ่ายรูปชุมชนโอทอป / โพสต์เรื่องพืชผักทุกวันบนหน้า FB Feed ให้สมาชิกได้อ่าน หรือ แม้กระทั่งอยู่ Work from home แล้วถ่าย Vlog ใส่ผ้าไทย ก็ถือว่าเป็น Content แล้ว คือ ทำทุกอย่างให้เกี่ยวกับงานที่กำลังขับเคลื่อนอยู่ สร้าง CDD Influencer การพัฒนาชุมชนเพื่อสื่อสารเนื้อหา ให้

คอนเทนต์สื่อสารตัวเอง และ ใช้ พช เองเป็นผู้สื่อสารเมื่อสื่อสารกิตติ **#Hashtag** ด้วย และ **ควรมีการจัดทำคอนเทนต์ที่เฉพาะเจาะจงให้เห็นถึงความเข้มแข็ง จุดเด่น ผลงานเด่นของจังหวัด หรือ ผลงานดีของพัฒนาชุมชน**

9. **ท้ายที่สุด** การจัดทำแผนด้านการสื่อสารภาพลักษณ์ของกรมการพัฒนาชุมชน ควรจะมีความชัดเจน ซึ่งควรมีมีระบบ วิธีการ วางแผนงบประมาณเพื่อสามารถสร้างแผนการสื่อสารสังคมในระยะยาว

Infographic Social Listening of CDD

การสร้างสื่อสารสังคมและการฟังความคิดเห็นใน Social Network



วัตถุประสงค์

รวบรวมข้อมูล ติดตามความคิดเห็น ของประชาชน , ข้อเสนอแนะ และความต้องการ จากเครือข่ายสังคมออนไลน์ เพื่อนำมาวิเคราะห์เชิงลึก และใช้กำหนดแผนกลยุทธ์ ในการพัฒนางาน/โครงการ ของกรมฯ



ข้อมูลเชิงลึก

ตรวจสอบ, ค้นหา พฤติกรรมการแสดง ความคิดเห็นจากเครือข่าย สังคมออนไลน์ต่างๆ ทั้งรูปแบบข้อความและ การกดสัญลักษณ์ แสดงความรู้สึกลึกเพื่อ นำข้อมูลที่ได้มาแก้ไขหรือ ปรับปรุงในการดำเนินงาน



หา Topic

การค้นหาข้อมูล, เรื่องราวที่กำลังได้รับความสนใจซึ่งเกี่ยวข้องกับการดำเนินงานหรือ เรื่องราวที่กำลังเป็นที่สนใจในสังคมเพื่อนำมาปรับใช้กับการดำเนินงาน



เข้าใจ ความต้องการ

รวบรวมข้อมูลจาก เครือข่ายสังคมออนไลน์ เก็บเป็นฐานข้อมูลและ นำมาวิเคราะห์ถึงความ ต้องการของ ประชาชนหรือผู้ที่มี ส่วนเกี่ยวข้องและนำข้อมูล ที่ได้มาใช้ในการดำเนินงาน



สำรวจ ความพอใจ

สามารถสำรวจ ความพึงพอใจต่างๆที่มีต่อ การดำเนินงานเพื่อนำมาวิเคราะห์และพัฒนา ต่อยอดในการดำเนินงาน ครั้งต่อไป

การวิเคราะห์แฮชแท็กที่เวิร์ดภายใต้ประเด็นงาน (เลือกใช้ได้)

#Hashtag กลางของกรม	#Hashtag วันดินโลก	#Hashtag งานสสช	#Hashtag สกว	#Hashtag งานสทอ
#กรมการพัฒนาชุมชน	#โคกหนองนา	#เศรษฐกิจฐานราก	#ตลาดOTOP	#ศูนย์เรียนรู้ชุมชน
#CDD	#โคกหนองนาโมเดล	#กองทุนเด็กชนบท	#PSOพช.	#กช.คจ
#พช	#โคกหนองนาพัฒนาชุมชน	#โคกหนองนา	#KBO	#กองทุนแม่ของแผ่นดิน
#พัฒนากร	#พื้นที่ดินแบบ	#โคกหนองนาพัฒนาชุมชน	#ภูมิปัญญาท้องถิ่น	#ศูนย์สารภี
#Changeforgood	#Khoknongna	#แก้ไขปัญหาความยากจน	#ตลาดนัดคนไทยยิ้มได้	#อพ.สธ.พช.
#พัฒนาโครงสร้างสรค	#WorldSoilDay #UNFAO	#SEP	#คิดสรสุดยอดผลตภณช	#ศูนย์สาธิตการตลาด
#Communitydevelopment	#GlobalSoilPartnership	#ศกพ.	#OTOP	#ศูนย์จัดการกองทุนชุมชน
	#กรมการพัฒนาชุมชน	#หมู่บ้านเศรษฐกิจพอเพียง	#ผาลายขอเจ้าฟ้า	#กลุ่มออมทรัพย์เพื่อการผลิต
		#ปรัชญาของเศรษฐกิจพอเพียง	#หนังสือฉบับหนึ่งผลิตภณช	#Savingsgroupforproduction
		#หมู่บ้านคนรักช้าง	#อาหารถิ่นรสไทยแท้	
		#มชช	#OTOPTODAY	
		#ประชารัฐ	#นวัตกรรม	
		#องค์กรชุมชน	#OTOP ชวนชิม	
		#เครือข่ายองค์กรชุมชน	#ชุมชนท่องเที่ยว	
		#ศอช.ต.	#สินค้าชุมชน	
		#สัมมาชีพชุมชน		
		#ผู้นำอาชีพ		
		#แผนตำบล		
		#ปลูกผักพช.		

โดยกลุ่มงานวิเคราะห์ข้อมูลสารสนเทศชุมชนและผู้ร่วมอบรม Social Listening วันที่ 26 มิถุนายน 2564

#Hashtag งานสพช	#Hashtag งานสสช	#Hashtag งานสส	#Hashtag งานกองแผน	#Hashtag งานสตรี
#ศูนย์ศึกษาและพัฒนาชุมชน	#จปฐ	#ศูนย์ดำรงธรรมพช.	#รายงานประจำปีพช	#จุลสารกองทุน
#Elearningพัฒนาชุมชน	#BigDataการพัฒนาชุมชน.	#สวัสดิการกรมการพัฒนาชุมชน	#eMENSOCR	#กองทุนสตรี.
#IDP	#พชดิจิทัล	#จิตอาสาพช.	#การประเมินผลพัฒนาชุมชน	#สกก.
#สถาบันการพัฒนาชุมชน	#กชช2ค	#พช.พบประชาชน	#งบประมาณพัฒนาชุมชน	#คลังข้อมูลกลุ่มอาชีพ
#คลังความรู้พัฒนาชุมชน	#ศูนย์ข้อมูลกลางพช	#CDDPR	#แผนบริหารความเสี่ยงพช	#กองทุนพัฒนาบทบาทสตรี
#ผู้นำการเปลี่ยนแปลง	#TourformHome	#พช.NEWS	#แผนปฏิบัติการพช	#เขตชูเกียรติคนกองทุนสตรี
#มาตรฐานการพัฒนาทรัพยากรบุคคล	#CDDBigdata	#สารบรรณพช.	#DHope	#ตลาดสตรีแบ่งปันรัก
#SmartLeader	#สารสนเทศชุมชน	#CDDChannel	#BPM	#บริหารจัดการหนกองทุน
#วิทยาลัยการพัฒนาชุมชน	#GISพัฒนาชุมชน	#อธิบดีพช	#นโยบายกรมการพัฒนาชุมชน	
#ศูนย์พัฒนาคุณภาพชีวิตตามหลักทฤษฎีใหม่	#sessioncallพช		#ตัวชี้วัดพัฒนาชุมชน	
#ฝึกอบรมพัฒนาชุมชน	#OAพช		#วทศนสัมพันธ์	
#นักบริหารงานพัฒนาชุมชน	#cddwifi			
	#ทีวีพช			
	#ชุมชนท่องเที่ยววันวิถีไทย			
	#Cdditcenter			

