

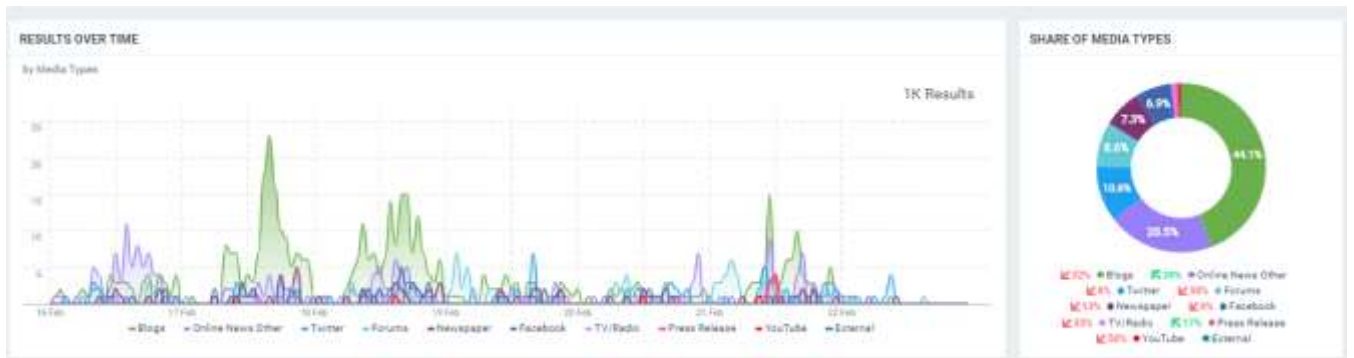
ข้อมูลสื่อสารของสังคมและความคิดเห็นใน Social Network ภาพรวมกรมการพัฒนาชุมชน ณ วันที่ 22 กุมภาพันธ์ 2565

กรมการพัฒนาชุมชนได้ติดตั้งระบบจัดเก็บข้อมูลใน Social Networking ภาพรวมกรมการพัฒนาชุมชน แบบเรียลไทม์ตั้งแต่วันที่ 13 มกราคม 2565 ถึงวันที่ 22 กุมภาพันธ์ 2565 ด้วยระบบ Talkwalker ซึ่งเป็นระบบ Social Listening tool ที่ใช้ในการค้นหา Keyword ยอดนิยมบนโซเชียลมีเดียทุกแพลตฟอร์มทั้ง Facebook, Forums, Twitter, Youtube, Instagram, LinkedIn, Blogs, รวมถึงบนเว็บไซต์ข่าว และกระทู้สนทนาต่างๆ ทำให้ทราบสถานการณ์และการพูดถึง กรมการพัฒนาชุมชนในเชิงการสื่อสารของสังคมทั้งในด้านบวกและด้านลบ

การสื่อสารสังคม รอบ 1 สัปดาห์

ทั้งนี้ในรอบ 1 สัปดาห์ที่ผ่านมา มีผู้พูดถึง กรมการพัฒนาชุมชน จำนวน 1025 หัวข้อ ในช่องทาง Facebook, Forums, Twitter, Youtube, Instagram, LinkedIn, Blogs เว็บไซต์สื่อต่างๆ โดยแบ่งเป็นชาย 72.5 % หญิง 27.5 % มีการพูดถึงแบบกลาง (83.5 %) และ ไปในทางบวก (14.5%) และ ทางลบ 2 %

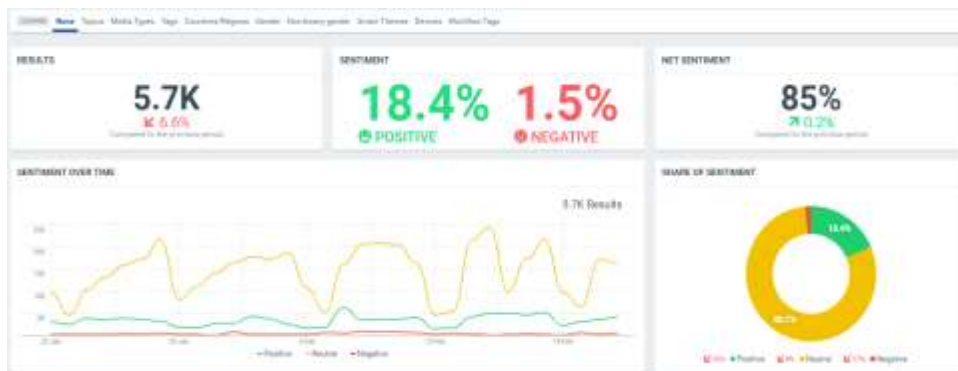




จากรูปจะเห็นว่าช่องทางที่ใช้ในการแชร์มากที่สุดคือ คือ Blogs 44.1% และ Online news Other 20.5 % Twitter 10.6% Founs 8.6% Newspaper 7.3% Facebook 6.9% Tv Radio 0.4% Press Release 0.7%



การเปลี่ยนแปลงของเพศที่แชร์พบว่า มีการเพิ่มขึ้นเล็กน้อยของเพศชาย จาก 67.3 เป็น 69.9 % และเพศหญิง ลดลง เล็กน้อย จาก 32.7 เป็น 30.1 %






การเปรียบเทียบการแชร์ข้อมูลเชิงบวกและลบในภาพรวมรอบเดือนพบว่าเป็นกลาง 80.1% บวก 18.4% ลบ 1.5% ในรอบ 1 สัปดาห์พบว่าการแชร์ข้อมูลเชิงบวกกลาง 76.9% บวก 22% ลบ 1.1 %



การวิเคราะห์ระบบ Social Listening ได้กวาดข้อมูลใน Social เกี่ยวกับ “กรมการพัฒนาชุมชน” ในรอบ 1 สัปดาห์ที่ผ่านมา มีส่วนของหัวข้อที่คนเข้ามาที่ส่วนร่วมแลกเปลี่ยน ดังนี้



การสื่อสารสังคมในเชิงบวก 3 ลำดับแรก คือ

 <p>NBT 2HD shared an image</p> <p>...โลกพอมานะขอ" ของจังหวัดสระบุรี ซึ่งจะช่วยสร้างมูลค่าเพิ่มให้กับสินค้าชุมชนด้วยความเป็นเอกลักษณ์เฉพาะตัวที่สามารถเกิดขึ้นเองได้... ส่งเสริมให้มีการรักษาคุณภาพผ่านระบบคุณภาพมาตรฐานสินค้า GI...</p> <p>published on 19/02/22 at 20:34 Facebook Thailand facebook.com</p>	<p>+</p> <p>TAGS</p> <p>MATCHES</p> <p>METRICS</p>
 <p>Live NBT2HD shared an image</p> <p>คุณพระยาชาน และเครือข่ายโลกโซเชียล 252,645,055.75 -- โครงการราชภัฏวชิรชาญ 480,958,269 -- โครงการโคกหนองนา แห่งน้ำใจ และความหวัง กรมราชภัฏ 89,720,326 -- โรงเรียนพระยาชาน 35,744,571.53 ข้อมูล : เพจพระยาชาน #พระยาชาน</p> <p>published on 17/02/22 at 06:20 Facebook Thailand facebook.com</p>	<p>+</p> <p>MATCHES</p> <p>METRICS</p>
 <p>Sneak out หินเหมียว created a post</p> <p>...สถาบันภาคตะวันออก" ที่ผมคิดว่าควรรับออกมาไว้ในวงเล็บ เช่น... *สินค้าชุมชน OTOP ที่ลดจุดอ่อนความเป็น "Thainess" ของชุมชนเพื่อ... เพื่อภาคตะวันออก ซึ่งจากนี้ก็มีอยู่บ้างแล้ว การผสมผสานและประยุกต์... ความรู้... *</p> <p>published on 18/02/22 at 21:18 Facebook Thailand facebook.com</p>	<p>+</p> <p>MATCHES</p> <p>METRICS</p>

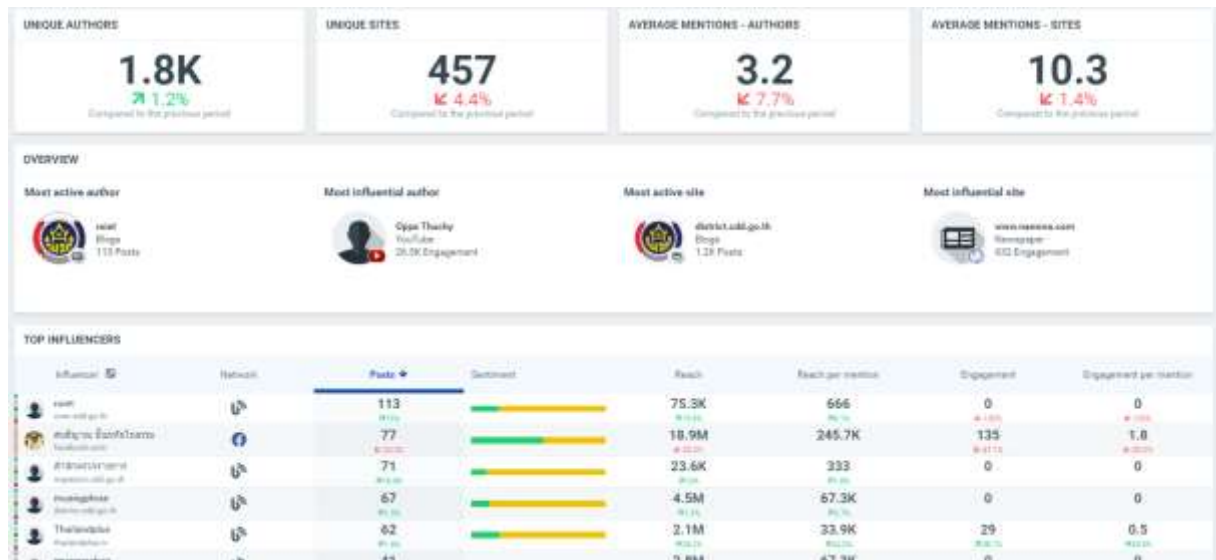


การสื่อสารสังคมในเชิงลบ 3 ลำดับแรก คือ

 <p>เบาะระแวง = สลึง = คนดี @TonyDrugWar has replied</p> <p>@OoubloSome น้อยมาก #30บาทก็ขาดหัวใคร #OTOP ยังมาหลอ #โพนี่ มาทำคน แล้วการบรรยายสตั๊ดก็มีความละเอียด เห็นคนระแวง ทำไม่บอกบ้าง จะทำไปก็ผิดๆ พัดจากวันเมื่อได้ แลทุกวันนี้ไม่ไร ถ้ามีตราไม่โดนของรัฐบาล ก็ไม่ผ่องออกใจบอกจนงานนี้ก็ได้</p> <p>published on 21/02/22 at 03:50 Twitter Thailand twitter.com</p>	<p>-</p> <p>MATCHES</p> <p>METRICS</p>
 <p>B A T T (Taylor's Version) @_chenyuyang tweeted</p> <p>โพนี่ ทิ้งเรื่องๆไปมีโลกคนจนมา ไรๆไม่บอกก็โพนี่ ฟ่านี่ของใครคนคนบ้างก็ อย่านึกถึงโพนี่ไปสายอีกนะ</p> <p>published on 20/02/22 at 18:23 Twitter Thailand twitter.com</p>	<p>-</p> <p>MATCHES</p> <p>METRICS</p>
 <p>Someone shared a link</p> <p>แจกแบบอยู่ประจำบ้านมีของกลางแจก แบบไม่ได้ๆ แจกสุดมีกับประยูและ ของที่คิดแต่ทำก็ OTOP อันสร้างควาใหม่ใหม่ หรือ หรืออะไรที่ผ่านไปให้หมู่บ้านบริหารเงินกันเถอะ...</p> <p>published on 20/02/22 at 13:23 Facebook Thailand facebook.com</p>	<p>-</p> <p>MATCHES</p> <p>METRICS</p>



ใครคือผู้กระตุ้นการรับรู้ในสังคม (Influential Author)



จากภาพจะเห็นรายละเอียดการสื่อสารในรอบ 1 เดือน influential author ที่โพสต์แล้วมีผลกระทบและกระตุ้นการสื่อสารในสังคมโซเชียลในช่วงนี้คือ Youtube ช่อง Oppa Tucky ในหัวข้อ “กินแต่ไข่ผ่า 1 วัน” โฟสเมื่อวันที่ 5 กุมภาพันธ์ 2564 มีผู้กดเข้าชมประมาณ 1,043,000 คน และ กดถูกใจถึง 29,312 คน โดยเนื้อหาจะกล่าวถึงไข่ผ่าที่เป็นสินค้า OTOP ไทยสุดฮิต



roiet

Website: <https://www.roiet.go.th/002/01/01/00200024>

Posts: 118
Published Posts: 75.3K
Engagement: 3

MOST ENGAGING POSTS (Sorted by Engagement (Most engaging))

- ...โครงการส่งเสริม... (Engagement: N/A)
- ...โครงการส่งเสริม... (Engagement: N/A)
- ...โครงการส่งเสริม... (Engagement: N/A)
- ...โครงการส่งเสริม... (Engagement: N/A)
- ...โครงการส่งเสริม... (Engagement: N/A)

MOST RECENT POSTS (Sorted by Newest (Found last))

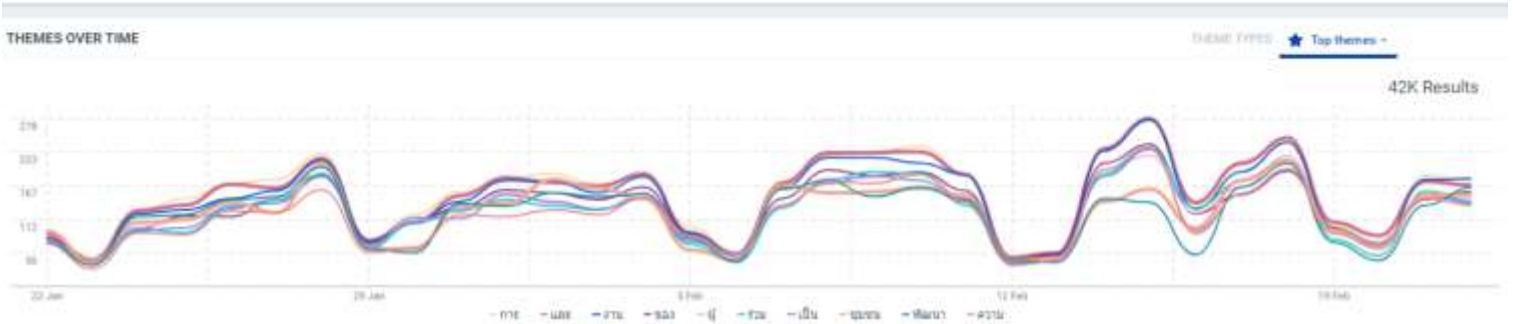
- ...โครงการส่งเสริม... (Engagement: N/A)
- ...โครงการส่งเสริม... (Engagement: N/A)
- ...โครงการส่งเสริม... (Engagement: N/A)
- ...โครงการส่งเสริม... (Engagement: N/A)
- ...โครงการส่งเสริม... (Engagement: N/A)

ส่วน influential author ที่เกี่ยวข้องกับกรมการพัฒนาชุมชน ที่มีส่วนในการกระตุ้นการรับรู้มากที่สุดคือ สำนักงานพัฒนาชุมชนจังหวัดร้อยเอ็ด สื่อสารผ่านทางเว็บไซต์พัฒนาชุมชน และ Active มากที่สุด

ข่าวอื่นๆในมุมมองบวกในรอบ 1 เดือน

Item	Engagement	Followers
NBT 2HD shared an image	1.4K	119.8K
Live NBT2HD shared an image	1.3K	281.2K
ข่าวประชาสัมพันธ์ของ... (Technology)	1.1K	424K
Sneak out ขมิ้นเขียว created a post	863	2.9M
Korat : เมืองหิมาลัยสร้างไว้ created a post	819	2.9M

การวิเคราะห์คีย์เวิร์ด (Word Cloud Analysis)



Word Analysis ที่คำที่ถูกใช้ที่เกี่ยวกับ กรมการพัฒนาชุมชน หลังจากเริ่มมีการใช้กลยุทธ์ Social Awareness ทำให้พลังการสื่อสารทางสังคมของสำนักงานพัฒนาชุมชนส่วนภูมิภาคทั้งจังหวัดและอำเภอ ส่งผลให้กระตุ้นการรับรู้ทางสังคมทางบวกได้มากขึ้น

กลยุทธ์การสร้างการรับรู้ทางสังคม (Social Awareness)

1. เพิ่ม/กำหนดการสื่อสารในสังคม โดยการสร้าง #Hashtag ให้ทุกคนในพช สำนักงานพัฒนาชุมชน สื่อต่างๆ หรือเครือข่าย ภายใน ภายนอก ที่ใช้ Social network ติดทุกครั้งที่มีการลงข่าว โพสต์ หรือแชร์ ในทุกงาน ยกตัวอย่างเช่น

- 📍งานโคกหนองนา ให้ติด #Hashtag
 - #โคกหนองนา
 - #โคกหนองนาโมเดล
 - #โคกหนองนาพัฒนาชุมชน
 - #Khoknongna

#CDD #กรมการ
พัฒนาชุมชน
#WorldSoilDay
#GlobalSoilPartnership
#UNFAO
#SEPttoSDGs
#SDGforAll@Kmitl

👤 งานปลูกพืชปลูกผัก

#ปลูกพืชปลูกผัก
#CDD #กรมการพัฒนาชุมชน
#WorldSoilDay
#GlobalSoilPartnership
#UNFAO
#SEPttoSDGs
#SDGforAll@Kmitl

👤 งานผู้นำการเปลี่ยนแปลง

#ผู้นำการเปลี่ยนแปลง
#smartleader
#CDD #กรมการพัฒนาชุมชน
#WorldSoilDay
#GlobalSoilPartnership
#UNFAO
#SEPttoSDGs
#SDGforAll@Kmitl

***เพิ่มเติมเอกสารวิเคราะห์คีย์เวิร์ดแนบท้าย ปรับได้ตามความเหมาะสม

2. **สร้างทีมเครือข่ายสื่อสารสังคม:** ให้มีการใช้และสื่อสารข้อมูลวิเคราะห์ไปยังหน่วยหลักของการสื่อสารของกรมฯ , ทีมสื่อสาร, ผู้ที่ได้อบรม Social Listening จากทุกสำนักกอง จำนวน 20 คน, ผู้เกี่ยวข้องกับเนื้องาน/กิจกรรม เพื่อให้ทราบสถานการณ์ของกรมฯ และ ปรับใช้ข้อมูลไปในการสร้าง content และ สื่อสารทิศทางเดียวกัน

3. **จัดทำแผนกลยุทธ์การสร้างการรับรู้ทางสังคม:** จัดวางและใช้แผนกลยุทธ์การสื่อสารทางสังคมของกรมการพัฒนาชุมชน ซึ่งมีการใช้ข้อมูลจาก Social Listening ไปกำหนด กิจกรรมเชิงบวก และกำหนดทิศทางสื่อสารที่ชัดเจน ทั้งระยะสั้น และ ระยะยาว รวมถึงช่องทางการสื่อสาร วิธีการสื่อสารแบบทั่วทั้งองค์กร และเป็นเครื่องมือการติดตามของผู้บริหารด้วย

4. **กลยุทธ์การบริหารจัดการสื่อและสังคมออนไลน์** เป็นการใช้ข้อมูลเพื่อการสร้างกระแสบวกเพื่อล้างกระแสลบ: การมีหน่วยมอเน็ตอร์ข่าว สังเกต จะมีการเห็นสื่อความเห็นทางลบและเชิงบวก

สามารถที่จะใช้ Content เดิมซ้ำเชิง

บวกได้ หรือ ได้การสื่อสารข้อเท็จจริงก่อนที่สื่อสารสังคม

อาจจะคลาดเคลื่อนไป จากประเด็นการ

ค้นพบกระแสเชิงลบ ทางกรมการพัฒนาชุมชนสามารถเตรียมข้อมูลที่เป็นข้อเท็จจริง ข้อชี้แจง เตรียมข้อมูลเพื่อตอบข้อซักถาม หรือสร้างความเข้าใจ ในประเด็นภารกิจที่เกี่ยวข้อง ซึ่งส่งผลให้เกิดการเตรียมการในอนาคต ที่ควรสร้างการรับรู้ เกี่ยวกับ เรื่องงานกรม ให้สังคมได้มองเห็นข้อจริงในมุมมอง ในด้านบวกมากขึ้น เพื่อแก้กระแสในเชิงลบ และไม่ให้สังคมออนไลน์รับฟังเพียงข้อมูลด้านเดียว โดยการประชาสัมพันธ์ในเพจหรือเฟสบุคคณสำนักงานพัฒนาชุมชนจังหวัด หรือ สำนักงานพัฒนาชุมชนอำเภอ เฟสบุคส่วนตัว และช่องทางออนไลน์อื่น ๆ ให้มากที่สุด หรือให้ผู้ได้รับประโยชน์จากงาน พช. ได้เป็นผู้สื่อ Content ร่วมด้วย เพื่อให้เกิด กระแสข่าวอีกด้านในเชิงบวกให้ประชาชนทั่วไปได้รับรู้เกี่ยวกับผลสำเร็จอีกด้านของงานพัฒนาชุมชน

5. วิเคราะห์สร้างฐานข้อมูลลูกค้าใช้ข้อมูลเพื่อสร้างความสัมพันธ์กับลูกค้า (Generating Leads): ระบบหรือรูปแบบ Customer Service วิเคราะห์ Sentiment (ความรู้สึกของสังคม) ในงานกรมฯ จากการดู Feedback /เสียงของของประชาชน

6. พัฒนาระบบChatbot เพื่อ ตอบข้อสงสัย ปัญหา สถานการณ์ หรือใช้เป็นระบบ Customer Service แบบ Realtime ต่อประชาชน

7. สร้างการมีส่วนร่วมระหว่างกรมการพัฒนาชุมชน หน่วยงานภาคี (Strategic Partner) และ ประชาชน (Customer Engagement): เพราะเราจะรู้ว่ามีหน่วยงานไหนกำลังสนับสนุน และขับเคลื่อนงานไปในทิศทางเดียวกัน สามารถสร้างกลยุทธ์ความร่วมมือร่วมในการสร้างการสื่อสารสังคมได้ง่าย อีกทั้ง จำนวน Influencer หรือ Follower จะมีผลต่อการสร้างการสื่อสารสังคม และความรู้ในกิจกรรมการพัฒนาชุมชน เพราะหมายถึงเราควรแสวงหาความร่วมมือกับหน่วย หรือสื่อใดในการช่วยสร้างความตระหนักของสังคม

8. การสร้างกิจกรรม หรือ Content ส่งเสริมการรับรู้ พร้อมระบบติดตาม Tracking Marketing Campaign: โครงการ/กิจกรรมที่สื่อสารไปในสังคมนั้น ควรเป็นแบบไหน มีผลให้เกิดความสำเร็จเพียงใด ตรงตามกลุ่มเป้าหมาย หรือ คู่คุณค่าหรือไม่ เราอาจจะผลิต Content เช่น การรีวิว โคะหนองนา / ถ่ายรูปชุมชนโอท็อป / โพสต์เรื่องพืชผักทุกวันบนหน้า FB Feed ให้สมาชิกได้อ่าน หรือ แม้กระทั่งอยู่ Work from home แล้วถ่าย Vlog ใส่ผ้าไทย ก็ถือว่าเป็น Content แล้ว คือ ทำทุกอย่างให้เกี่ยวกับงานที่กำลังขับเคลื่อนอยู่ สร้าง CDD Influencer การพัฒนาชุมชนเพื่อสื่อสารเนื้อหา ให้คอนเทนต์สื่อสารตัวเอง และ ใช้ พช. เองเป็นผู้สื่อสารเมื่อสื่อสารก็ติด #Hashtag ด้วย และ **ควรมีการจัดทำคอนเทนต์ที่เฉพาะเจาะจงให้เห็นถึงความเข้มแข็ง จุดเด่น ผลงานเด่นของจังหวัด หรือ ผลงานดีของพัฒนาชุมชน**

9. ท้ายที่สุด การจัดทำแผนด้านการสื่อสารภาพลักษณ์ของกรมการพัฒนาชุมชน ควรจะมีความชัดเจน ซึ่งควรมีมีระบบ วิธีการ วางแผนงบประมาณเพื่อสามารถสร้างแผนการสื่อสารสังคมในระยะยาว

Infographic

Social Listening of CDD

การสร้างสื่อสารสังคมและการฟังความคิดเห็นใน Social Network

วัตถุประสงค์

รวบรวมข้อมูล ติดตามความคิดเห็น ของประชาชน , ข้อเสนอแนะ และความต้องการ จากเครือข่ายสังคมออนไลน์ เพื่อนำมาวิเคราะห์เชิงลึก และใช้กำหนดแผนกลยุทธ์ ในการพัฒนางาน/โครงการ ของกรมฯ

ข้อมูลเชิงลึก

ตรวจสอบ, ค้นหา พฤติกรรมการแสดง ความคิดเห็นจากเครือข่าย สังคมออนไลน์ต่างๆ ทั้งรูปแบบข้อความและ การกดสัญลักษณ์ แสดงความรู้สึกเพื่อนำ ข้อมูลที่ได้มาแก้ไขหรือ ปรับปรุงในการดำเนินงาน

หา Topic

การค้นหาข้อมูล, เรื่องราวที่กำลังได้รับความสนใจทั้งที่เกี่ยวข้องกับการดำเนินงานหรือ เรื่องราวที่กำลังเป็นที่สนใจในสังคมเพื่อนำมาปรับใช้กับการดำเนินงาน

เข้าใจ ความต้องการ

รวบรวมข้อมูลจาก เครือข่ายสังคมออนไลน์ เก็บเป็นฐานข้อมูลและ นำมาวิเคราะห์ถึงความ ต้องการของ ประชาชนหรือผู้ที่มี ส่วนเกี่ยวข้องและนำข้อมูล ที่ได้มาใช้ในการดำเนินงาน

สำรวจ ความพอใจ

สามารถสำรวจ ความพึงพอใจต่างๆที่มีต่อ การดำเนินงานเพื่อนำมาวิเคราะห์และพัฒนา ต่อยอดในการดำเนินงาน ครั้งต่อไป

การวิเคราะห์คีย์เวิร์ดภายใต้ประเด็นงาน (เลือกใช้ได้)

#Hashtag กลางของกรม	#Hashtag วนตลก	#Hashtag งานสสช	#Hashtag สกว	#Hashtag งานสทอ
#กรมการพัฒนาชุมชน	#โคกหนองนา	#เศรษฐกิจฐานราก	#ศิลปนOTOP	#ศูนย์เรียนรู้ชุมชน
#CDD	#โคกหนองนาโมเดล	#กองทุนเด็กชนบท	#PSOWช.	#กช.คจ
#พช	#โคกหนองนาพัฒนาชุมชน	#โคกหนองนา	#KBO	#กองทุนแม่ของแผ่นดิน
#พัฒนาการ	#พื้นที่ต้นแบบ	#โคกหนองนาพัฒนาชุมชน	#ภูมิปัญญาท้องถิ่น	#ศูนย์สารภี
#Changeforgood	#Khoknongna	#แก้ไขปัญหาความยากจน	#ตลาดนัดคนไทยยิ้มได้	#อพ.สธ.พช.
#พัฒนาโครงสร้างสรค	#WorldSoilDay #UNFAO	#SEP	#คิดสรสยุคอดผลตภณช	#ศูนย์สาธิตการตลาด
#Communitydevelopment	#GlobalSoilPartnership	#ศกพ.	#OTOP	#ศูนย์จัดการกองทุนชุมชน
	#กรมการพัฒนาชุมชน	#หมู่บ้านเศรษฐกิจพอเพียง	#ผ้าลายขอเจ้าฟ้า	#กลุ่มออมทรัพย์เพื่อการผลิต
		#ปรัชญาของเศรษฐกิจพอเพียง	#หนึ่งตำบลหนึ่งผลิตภณช	#Savingsgroupforproduction
		#หมู่บ้านคนรักสุขภาพ	#อาหารถิ่นรสไทยแท้	
		#มชช	#OTOPTODAY	
		#ประชารัฐ	#นวัตกรรม	
		#องค์กรชุมชน	#OTOP ชวนชิม	
		#เครือข่ายองค์กรชุมชน	#ชุมชนท่องเที่ยว	
		#ศอช.ต.	#สินค้าชุมชน	
		#สัมมาชีพชุมชน		
		#ผู้นำอาชีพ		

#Hashtag งานสหฯ	#Hashtag งานศสท	#Hashtag งานสล	#Hashtag งานกองแผน	#Hashtag งานสตรี
#ศูนย์ศึกษาและพัฒนาชุมชน	#จปฐ	#ศูนย์ดำรงธรรมพช.	#รายงานประจำปีพช	#จุลสารกองทุน
#Elearningพัฒนาชุมชน	#BigDataการพัฒนาชุมชน.	#สวัสดิการกรมการพัฒนาชุมชน	#eMENSER	#กองทุนสตรี.
#IDP	#พชดิจิทัล	#จิตอาสาพช.	#การประเมินผลพัฒนาชุมชน	#สกส.
#สถาบันการพัฒนาชุมชน	#กชช2ค	#พช.พปประชาชน	#งบประมาณพัฒนาชุมชน	#คลังข้อมูลกลุ่มอาชีพ
#คลังความรู้พัฒนาชุมชน	#ศูนย์ข้อมูลกลางพช	#CDDPR	#แผนบริหารความเสี่ยงพช	#กองทุนพัฒนาบทบาทสตรี
#แผนการเปลี่ยนแปลง	#TourformHome	#พช.NEWS	#แผนปฏิบัติการพช	#เชิดชูเกียรติคนกองทุนสตรี
#มาตรฐานการพัฒนาทรัพยากรบุคคล	#CDDBigdata	#สารบรรณพช.	#DHope	#ตลาดสตรีแบ่งปันรัก
#SmartLeader	#สารสนเทศชุมชน	#CDDChannel	#BPM	#บริหารจัดการหนี้กองทุน
#วิทยาลัยการพัฒนาชุมชน	#GISพัฒนาชุมชน	#อธิบดีพช	#นโยบายกรมการพัฒนาชุมชน	
#ศูนย์พัฒนาคุณภาพชีวิตตามหลักทฤษฎีใหม่	#sessioncallพช		#ตัวชี้วัดพัฒนาชุมชน	
#ฝึกอบรมพัฒนาชุมชน	#OAพช		#วทศนสัมพันธ์	
#นักบริหารงานพัฒนาชุมชน	#cddwifi			
	#ทีวีพช			
	#ชุมชนท่องเที่ยววันวิถีไทย			
	#Cdditcenter			

#Hashtag งาน กพร	#Hashtag งาน กจ	#Hashtag งานกองคลัง
#ABCDEFSP	#พชใสสะอาด	#ระบบบริการพัฒนาชุมชน
#รางวัลเลิศรัฐพช.	#จริยธรรมพช.	#บริหารงบประมาณ
#โครงสร้างพัฒนาชุมชน	#ข้าราชการ พช.	#สวัสดิการพช.
#PMQAพช	#พัฒนากร	#จัดจ้างจัดซื้อพช
	#นพต.	
	#พัฒนากรจังหวัด	
	#พัฒนากรอำเภอ	